



Denna guide är gjord på Microsoft Outlook 2010 Professional Plus version 14.0.7116.5000 (32-bitarsversionen)

1. För att lägga till ett nytt konto gå till Arkiv och till Lägg till nytt konto under kontoinställningar (bild1).

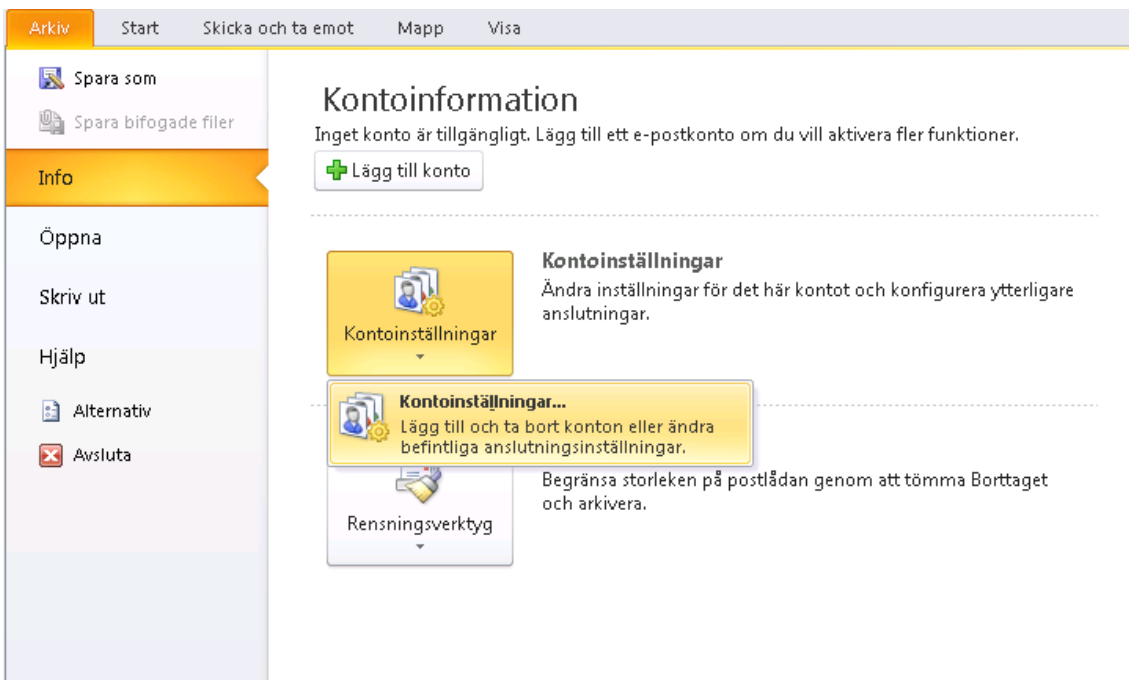


Bild 1



2. Klicka på Nytt under E-post fliken (bild 2)

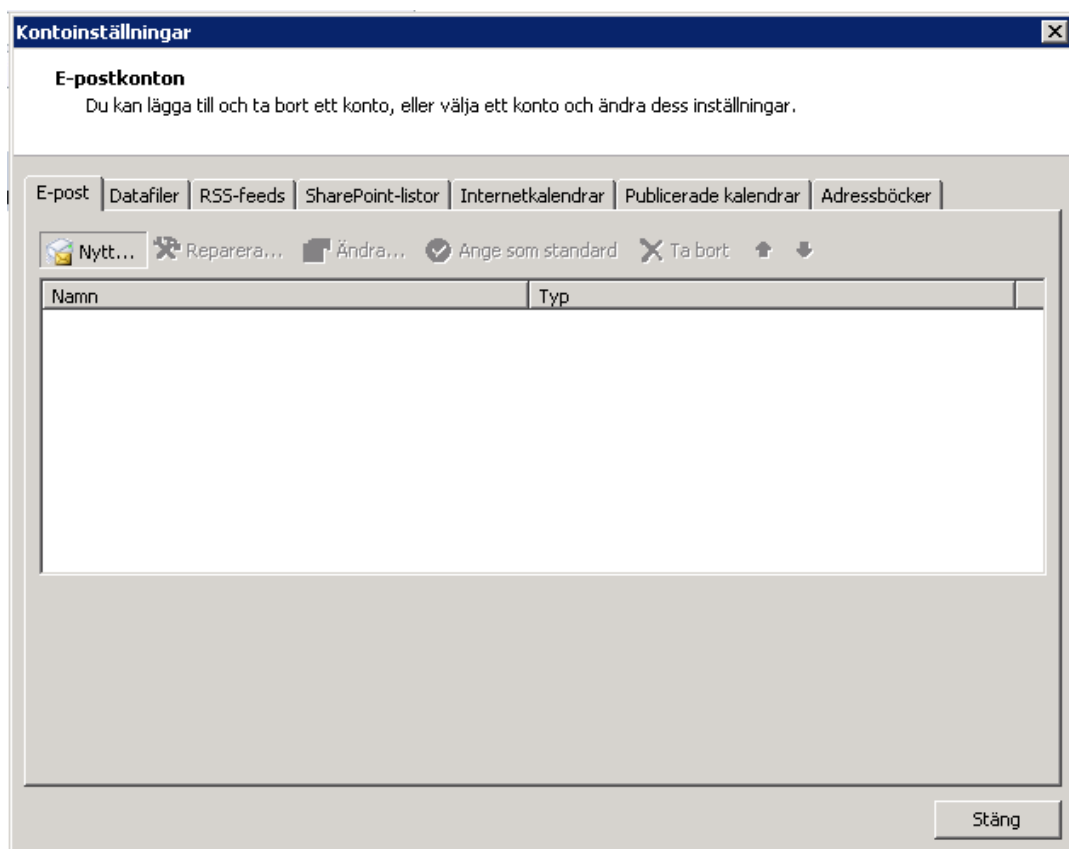


Bild 2

3. Fyll i dina uppgifter under e-postkonto. Välj sedan Konfigurera serverinställningar eller ytterligare servertyper manuellt. Klicka sedan nästa (bild3).

Bild 3



4. Välj här Internet-e-post och klicka nästa (Bild 4).

Lägg till nytt konto

Välj tjänst

- Internet-e-post**
Anslut till POP- eller IMAP-servern om du vill skicka och ta emot e-post.
- Microsoft Exchange eller en kompatibel tjänst**
Anslut och öppna e-postmeddelanden, kalender, kontakter, fax och röstmeddelanden.
- Textmeddelanden (SMS)**
Anslut till en mobil meddelandetjänst.

< Föregående Nästa > Avbryt

Bild 4

5. Fyll i resten av inställningarna. Server för inkommande e-post: mailin.bikab.com

Server för utgående e-post: mailout.bikab.com

Användarnamnet är din e-postadress och lösenordet ditt lösenord. Klicka sedan Fler inställningar.

För information om Kontotyp se steg 6. (bild 5)

Lägg till nytt konto

Inställningar för Internet-e-post
Alla de här inställningarna krävs för att e-postkontot ska fungera.

Användarinformation

Ditt namn:

E-postadress:

Serverinformation

Kontotyp:

Server för inkommande e-post:

Server för utgående e-post (SMTP):

Inloggningsinformation

Användarnamn:

Lösenord:

Kom ihåg lösenordet

Kräv säker lösenordsautentisering (SPA) vid inloggning

Testa kontoinställningar

När du har fyllt i informationen på den här skärmen bör du testa kontot genom att klicka på knappen nedan. (Kräver nätverksanslutning)

Testa kontoinställningar genom att klicka på knappen Nästa

Leverera nya meddelanden till:

Ny Outlook-datafil

Befintlig Outlook-datafil

< Föregående Nästa > Avbryt

Bild 5



6. Det finns två olika kontotyper att välja. Vid kontotyp POP3 hämtas e-posten från vår server och lagras sedan lokalt på din dator.

Vid kontotyp IMAP så lagras e-posten på vår server och synkroniseras sedan till din e-postklient.

Skall man ha e-post på flera enheter t.ex. i datorn och i en mobiltelefon är IMAP att föredra då mailen blir synkroniserad mellan de olika enheterna. Har man t.ex. läst ett e-post på telefonen också kommer att stå som läst i datorn.

7. Gå till fliken Utgående server. Bocka i Den utgående servern (SMTP) kräver autentisering och Använd samma inställningar som på server för inkommande e-post. Gå sedan till Avancerat fliken (bild6).

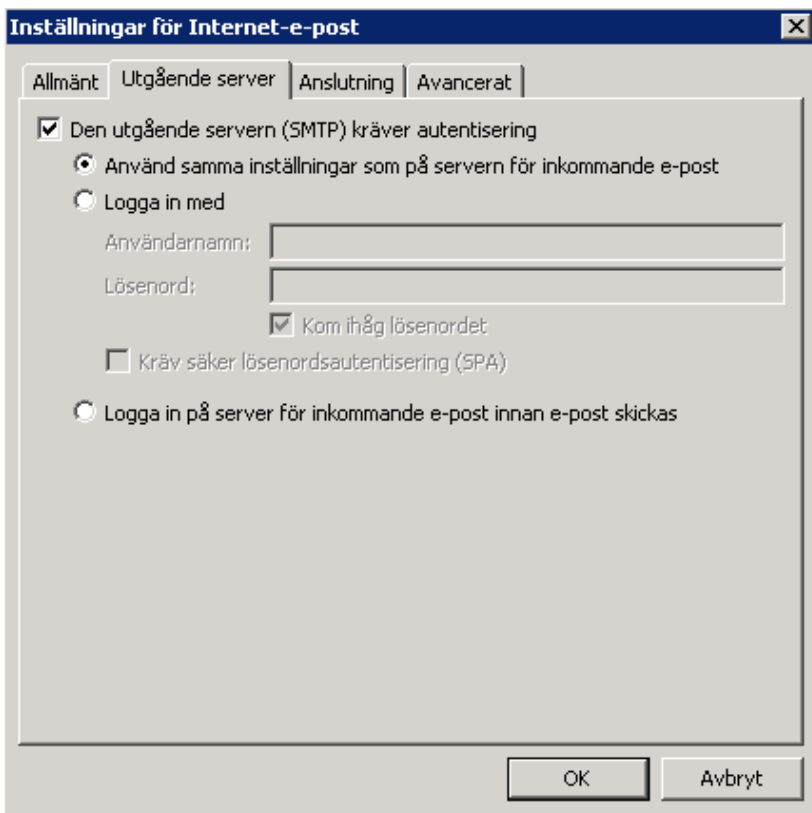


Bild 6



8. Bocka i Servern kräver en krypterad anslutning(SSL). Har du valt POP ställs porten för inkommande server till 995. Har du valt IMAP ställs porten för inkommande server till 993.

Välj Auto i rullisten för typ av krypterad anslutning för utgående server(SMTP). Ställ porten för Utgående server till 587.

Vid kontotyp POP ställer du under leverans in om du vill att en kopia av mailen skall sparas av mailen på servern efter att e-postprogrammet har hämtat dem. Du kan också välja om e-post skall tas bort från servern efter du har tagit bort det i e-postprogrammet.

klicka sedan OK(bild 7).

The image shows a screenshot of a Windows-style dialog box titled "Inställningar för Internet-e-post". The "Utgående server" tab is selected. The "Serverportnummer" section has "Inkommande server (POP3):" set to "995" and a checked checkbox for "Servern kräver en krypterad anslutning (SSL)". The "Utgående server (SMTP):" is set to "587" and the "Använd följande typ av krypterad anslutning:" dropdown is set to "Auto". The "Server-timeout" section has a slider between "Kort" and "Lång 1 minut". The "Leverans" section has a checked checkbox for "Lämna en kopia av meddelanden på servern", with sub-options "Ta bort från servern efter 14 dagar" (checked) and "Ta bort borttagna meddelanden från servern" (unchecked). "OK" and "Avbryt" buttons are at the bottom.

Bild 7



9. Klicka sedan på Nästa. Då kommer ditt konto att testas med inloggning mot vår server, och ett testmail kommer att skickas. Är båda uppgifterna slutföra fungerar allt. Klicka då Stäng för att stänga testet och sedan på slutför(bild8).

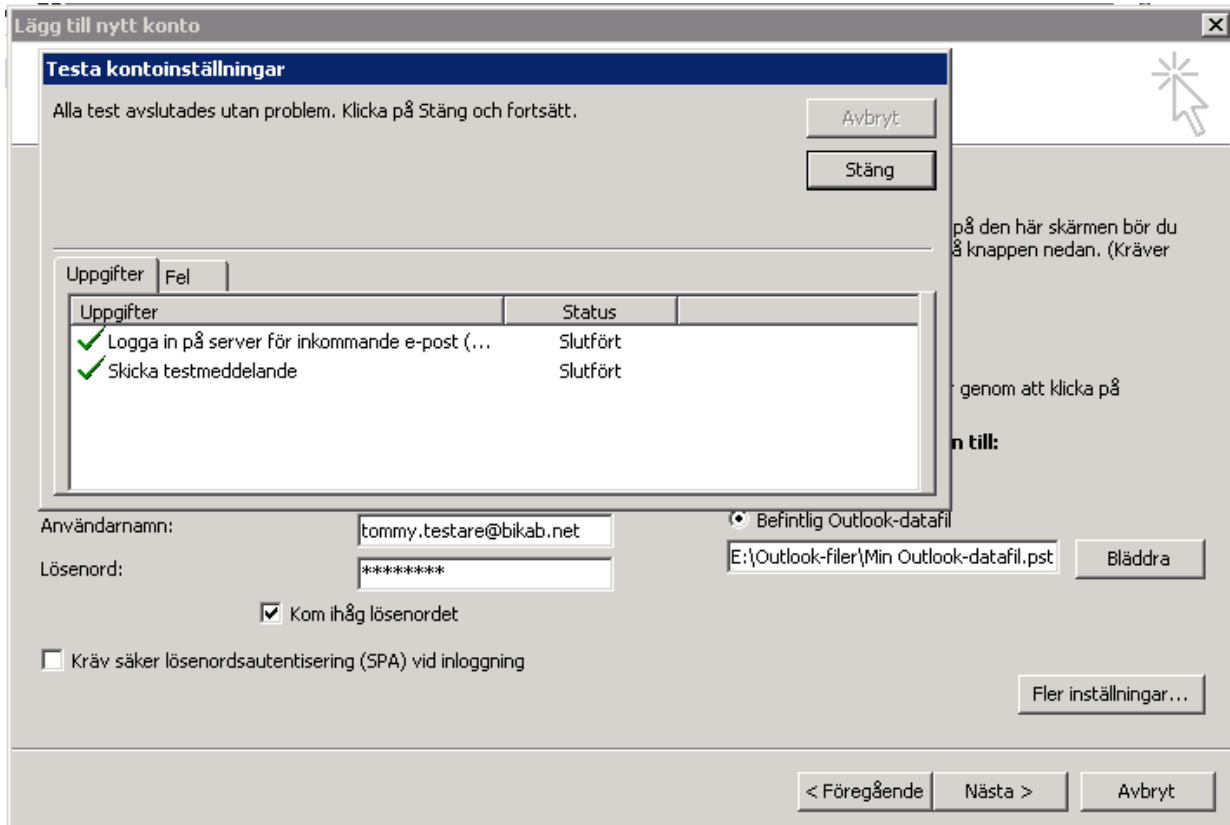


Bild 8

10. Kontot visas nu under kontoinställningar. Klicka stäng(bild 9)

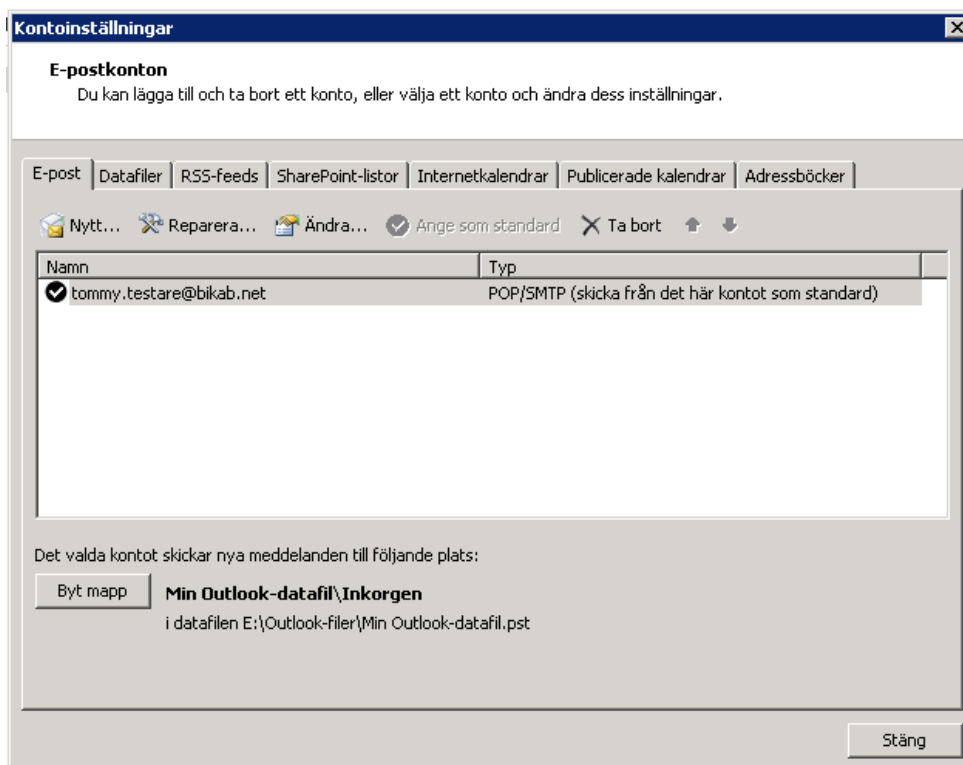


Bild 9



11. Nu kan du använda din e-post. Test meddelandet som skickades tidigare visas. Ser du inte det klicka på skicka och ta emot för alla mappar så kommer programmet att hämta hem test meddelandet från vår server (bild 10).

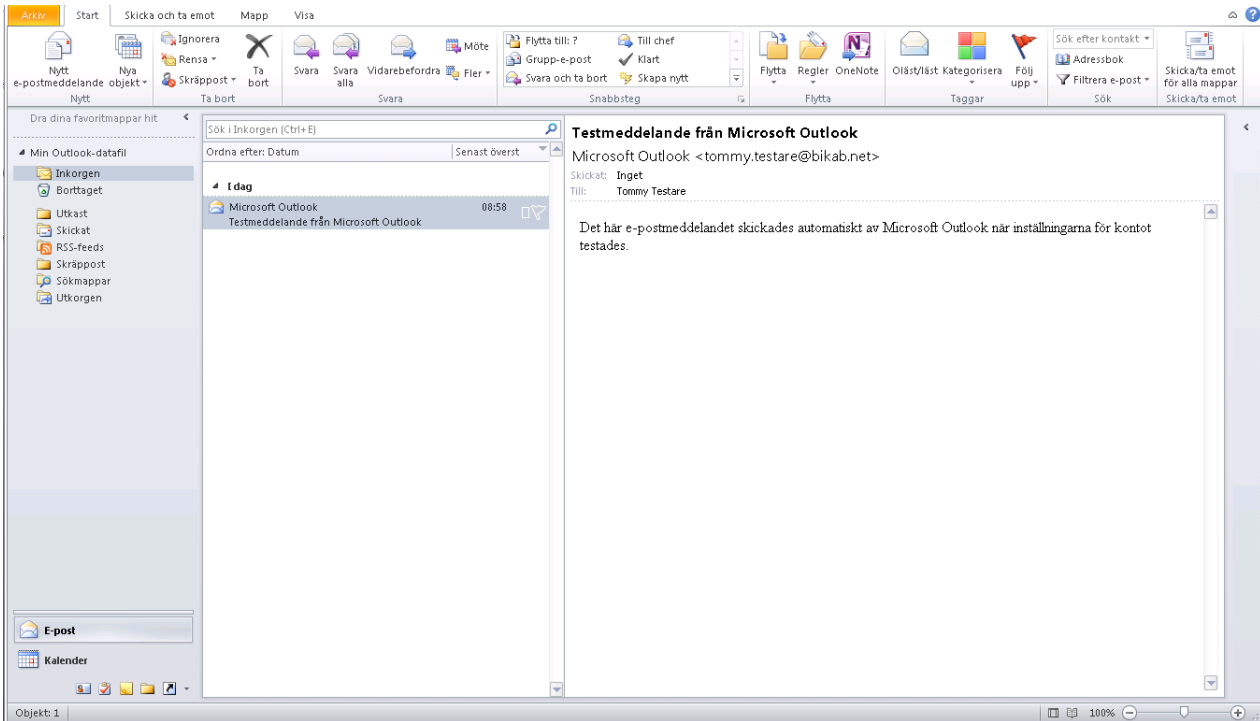


Bild 10