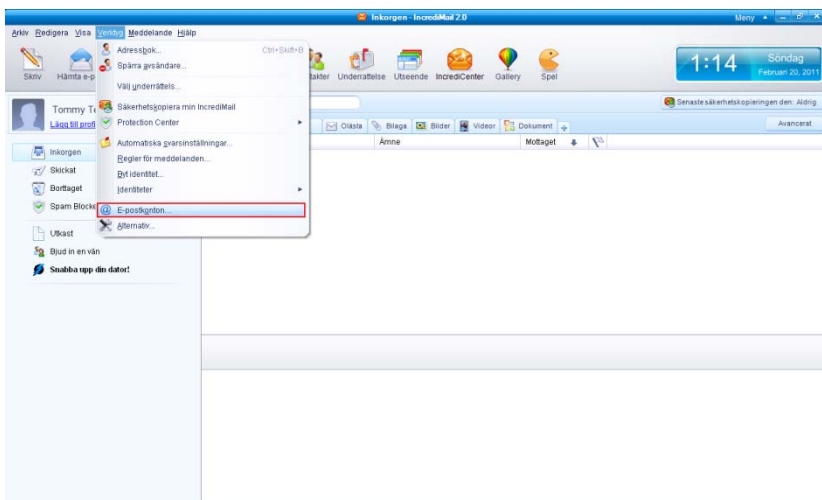


Instruktioner för nytt e-postkonto - IncredIMail 2.0

Här följer en guide som steg för steg följer dig genom processen att konfigurera ett e-postkonto för IncredIMail 2.0. Ring vår support på 044 – 12 95 13 ifall du stöter på problem. Var beredd på att få uppge kundnummer samt e-postadress. Kundnumret är vanligtvis ditt telefonnummer eller personnummer.

Steg 1: Starta IncredIMail och välj "Verktyg" -> "E-postkonton...".



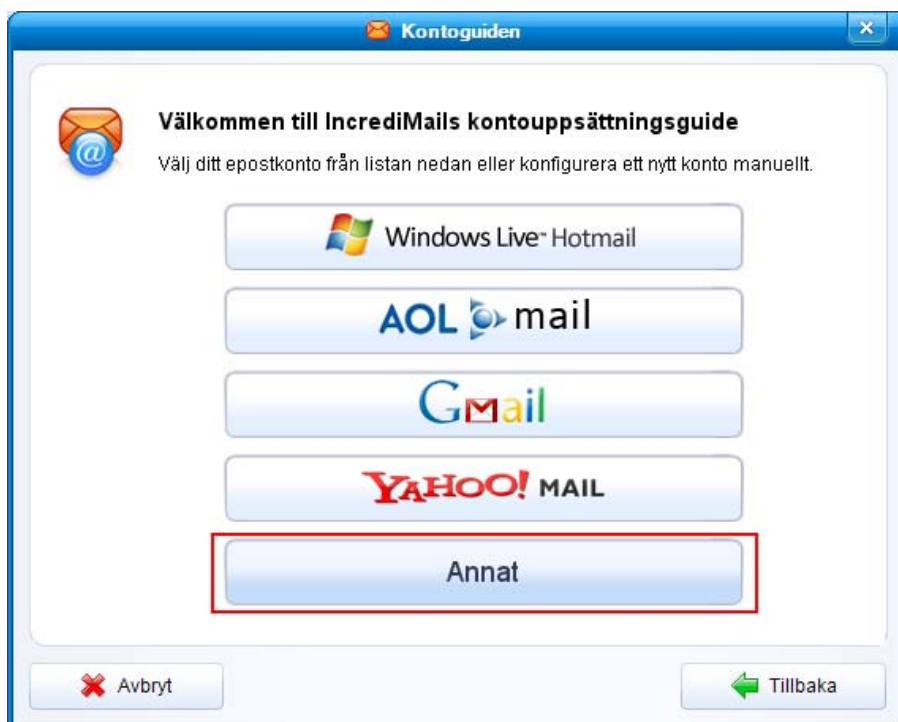
Steg 2: Klicka på knappen "Lägg till".



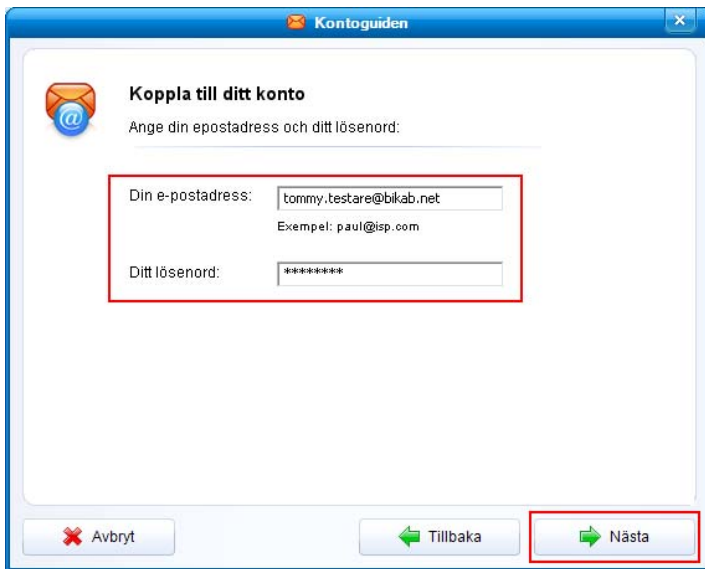
Steg 3: Välj "Jag konfigurerar inställningarna själv" och klicka på "Nästa."



Steg 4: Välj "Annat"



Steg 5: Fyll i "Din e-postadress" samt "Ditt Lösenord". Din e-postadress kan antingen sluta på @bikab.net eller @kund.biknet.se lösenordet är det lösenordet du har fått i samband med beställning av din e-postadress.



Kontoguiden

Koppla till ditt konto

Ange din epostadress och ditt lösenord:

Din e-postadress:
Exempel: paul@isp.com

Ditt lösenord:

Avbryt Tillbaka **Nästa**

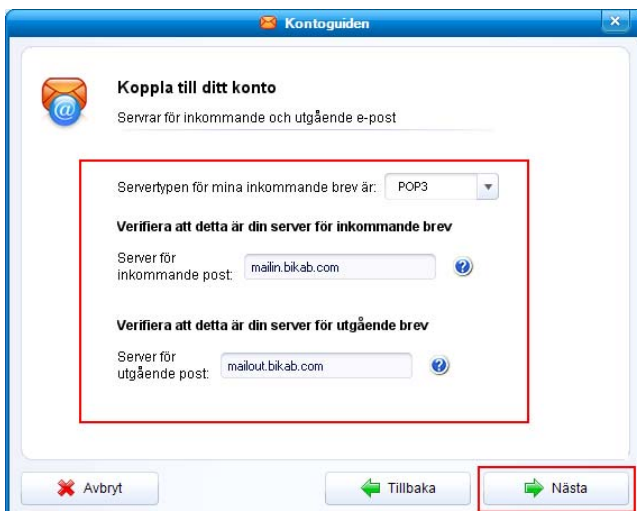
Klicka på "Nästa".

Steg 6: Fyll i uppgifterna för inkommande och utgående e-post.

Servertyp: **POP3**

Server för inkommande e-post: **mailin.bikab.com**

Server för utgående e-post: **mailout.bikab.com**



Kontoguiden

Koppla till ditt konto

Serverar för inkommande och utgående e-post

Servertypen för mina inkommande brev är: POP3

Verifiera att detta är din server för inkommande brev

Server för inkommande post:

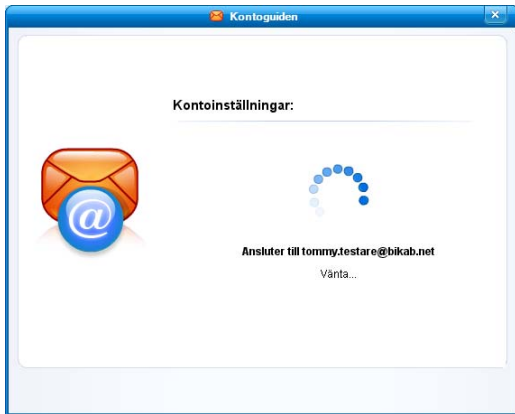
Verifiera att detta är din server för utgående brev

Server för utgående post:

Avbryt Tillbaka **Nästa**

Klicka på "Nästa".

Steg 7: IncrediMail konfigurerar inställningarna som vi har angett.



Steg 8: IncrediMail har nu skapat kontot efter dem inställningarna vi har angett.



Klicka på "OK".

Steg 9: När man har klickat på "OK" i föregående steg så kommer man tillbaks till E-postkonton.



Klicka på "Stäng." – **GRATTIS!** Du har nu konfigurerat ditt e-postkonto för IncrediMail 2.0!